

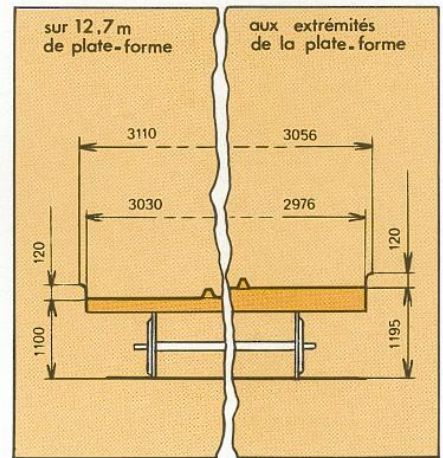
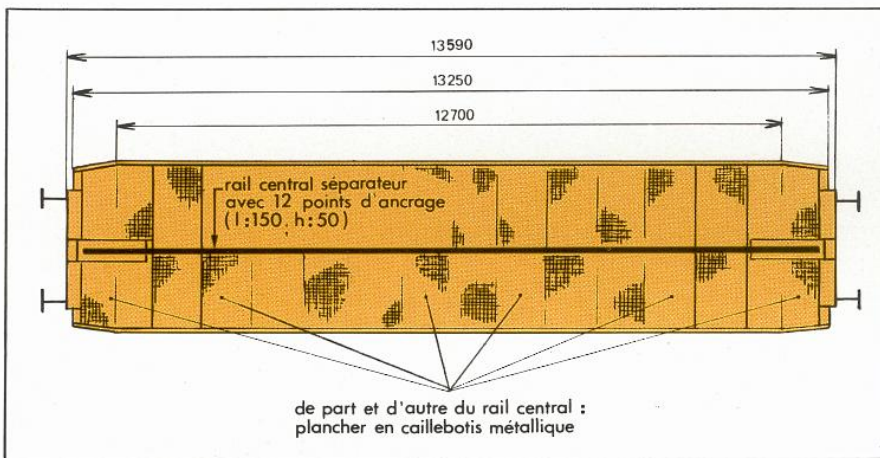
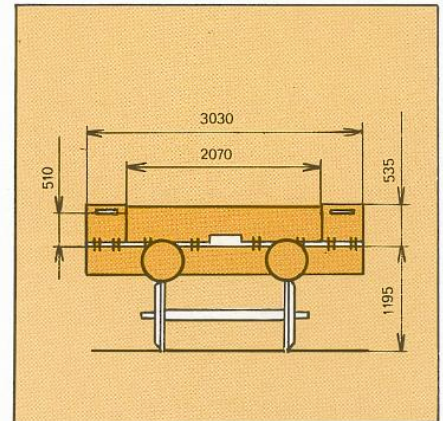
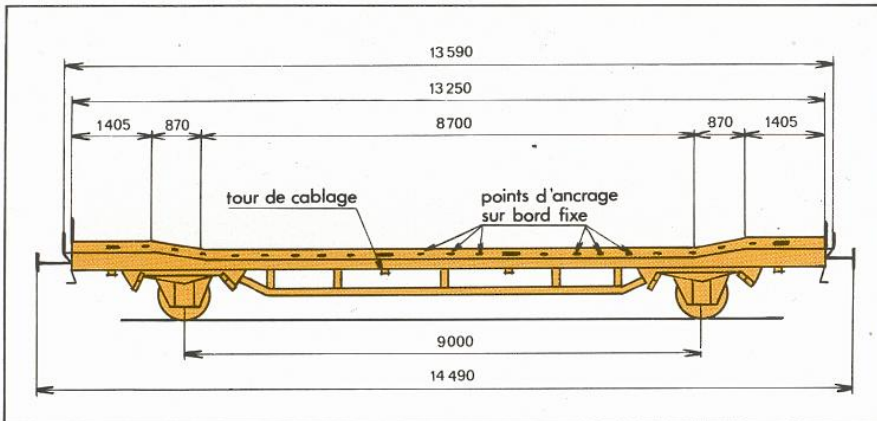
**SNCF**  
marchandises



## le wagon L31 pour véhicules sur pneus



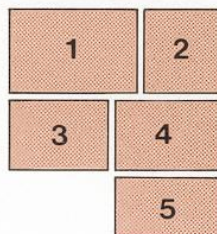
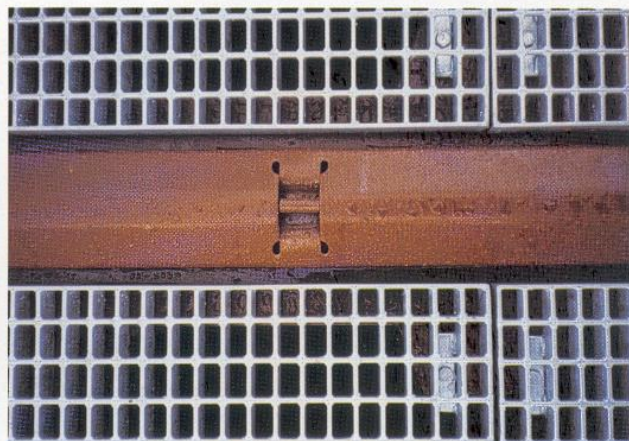
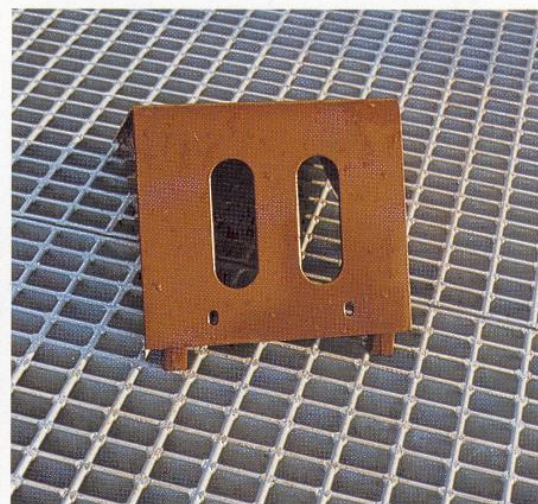
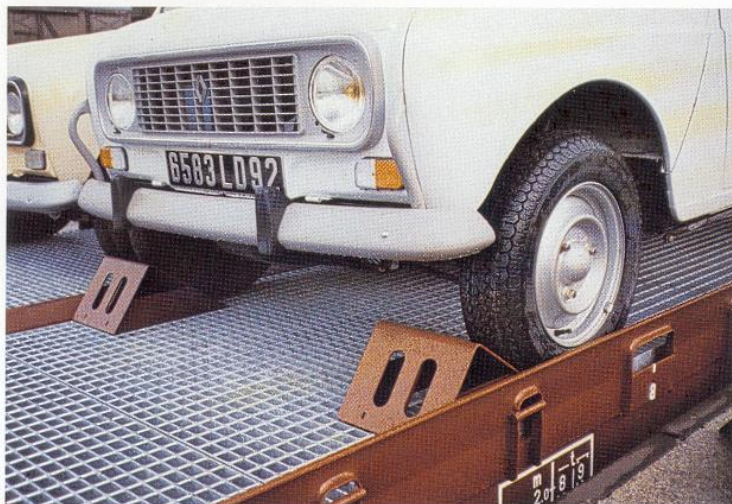
# L31



catégorie		plats à 2 essieux	
marquage international en lettres		<b>Ldkks</b>	
tranche de numérotation		415 5 000 à 415 5 999	
effectif au parc le 31 décembre 1983		1000	
superficie utile	m <sup>2</sup>	40,8	
équipement du plateau de chargement		plancher en caillebotis métallique d'épaisseur : 50 mm bords latéraux fixes de hauteur : 120 mm 2 x 3 passerelles de bout rabattables	
nombre de dispositifs d'arrimage/calage		8 tours de câblage 42 points d'ancrage latéraux (sur les bords fixes) 12 points d'ancrage centraux (sur le rail central) 24 cales amovibles encastrables dans le plancher	
charges limites	Lignes A S.N.C.F. et lignes B et C	t 17,5 t 21,5	} aussi bien en régime ordinaire (R.O.) qu'en S (100 km/h)
sur S.N.C.F. et lignes B et C : limite des charges uniformément réparties (1)	entre	<ul style="list-style-type: none"> <li>les points a-a (2) t</li> <li>les points b-b (2) t</li> <li>les points c-c (2) t</li> <li>les points d-d (2) t</li> </ul>	
tare	t	minimum 14,3 (sans les cales)	

(1) En cas d'utilisation dans d'autres conditions, consulter le conseiller-chargeur.  
 (2) Ces points sont peints sur le châssis, de part et d'autre du milieu du wagon.

## caractéristiques de chargement



1. Positionnement des cales pour véhicules routiers (idem pour roues arrière).
2. Cale métallique avec ses deux plots encastrables (non mise en place).
3. Tour de câblage et point d'ancrage sur bord.
4. Point d'ancrage sur rail central séparateur.
5. Passerelles de bout relevées.



**SNCF**  
marchandises

Direction commerciale marchandises  
10, place de Budapest, B.P. 384.09  
75436 PARIS cedex 09  
Télex : 640142 FERCOMA

SNCF - dépôt légal n° 1 - 1<sup>er</sup> tr. 1983 - R.C. Paris B 552 049 447